

Veranda



# Yaşamın merkezinde

*At the Center of Life*



## Şehir Merkezine Yakın

*Close to the City Center*



## En Lüks Otellere Komşu

*Right Next Door to the Most  
Luxurious Hotels*



## Havalimanı'na yakın

*Close to the Airport*



## Plajlara Yürüyüş Mesafesi

*Within Walking Distance to the Beach*

# Dev Projelere Komşu Olma İmkkanı

*Opportunity to be a Neighbor to Big Projects*



Veranda projesinin yer aldığı Güzeloba - Kundu bölgesi yapımı devam etmekte olan Kruvaziyer Limanı ve Plaj Projeleri ile Antalya'nın parlayan yıldızı olmaya hazırlanıyor. Geçtiğimiz 2 sene içerisinde gayrimenkul değerini ikiye katlayan bölge Şehir Merkezi, Lara Plajları ve Havalimanına olan yakınlığının yanı sıra Antalya merkezindeki denize yakın son gelişim alanı olması ile hızla değerlendirilmeye devam ediyor...

*The Güzeloba - Kundu region in which the Veranda project is located is preparing to outshine all other regions in Antalya with its Cruise Port and Beach Projects. Having doubled its real estate value in the past two years, the region is not only close to the City Center, Lara Beaches and the Airport, it is also the last area at City Center that is developing near the beach, adding to its rapidly increasing value.*

# Mimarlarımız

## Our Architects



Mimari / Architecture

**Üstün & Kıymet Kaman**  
KMN Mimarlık

Meslek hayatlarına ulusal tanınırlığa sahip farklı Mimarlık firmalarında çalışarak başlayan Kıymet ve Üstün Kaman, 2006 yılında kurdukları “KMN Mimarlık” firması ile yurt içi ve yurt dışında 30’den fazla tanınmış 5 yıldızlı Otel / Tatil Köyü projesi, AVM projeleri, Ofis binaları ve Konut Projelerine imza atarak çalışma hayatlarına sayısız başarı sığdırmışlardır.

*Having started their careers by working at various nationwide-renowned architecture companies, Kıymet and Üstün Kaman established their own company, “KMN Mimarlık,” in 2006 and have achieved great success in their more than 30 counts of 5 Star Hotel / Holiday Village projects and also various Mall, Office Building, and Residence projects both in Turkey and abroad.*



İç Mimari / Interior Design

**Nihal AK**  
NHL Design

2012 yılında Çankaya Üniversitesi Mimarlık Fakültesi’nden mezun olduktan sonra sektörün önde gelen firmalarında İç Mimar olarak çalışma hayatına başlayan Nihal AK daha sonra kendi firmasını kurarak “NHL Design” markası altında çalışmalarına devam etmiştir. Çalışma hayatı süresince birçok tanınmış Otel, Restoran projelerinin yanı sıra lüks konut ve Villa projelerinin de iç mimari tasarım projelerini tamamlamıştır.

*After graduating from the Faculty of Architecture at Çankaya University in 2012, Nihal Ak started her career as an interior designer at the prominent companies in the sector and later founded her own company under the name “NHL Design” to continue her work. Throughout her professional life, she completed the interior design of several well-known Hotel, Restaurant, Luxury Residence, and Villa Projects.*

*Veranda*





## Yeni bir yaşam başlıyor!

Antalya'nın denizle buluştuğu, en hızlı değerlenen bölgesinde yeni bir yaşam başlıyor!

### **Say hello to a new lifestyle!**

*In the region where Antalya meets the sea whose value is increasing the most rapidly, a new lifestyle is about to emerge.*

*Veranda*







## Dairenizle kısıtlı değilsiniz!

Gökyüzü ile birleşen bahçe keyfi günün yorgunluğunu size unutturacak, çocuklar hiç sıkılmayacak.

***No more being locked up at home!***

*You'll be able to relax after a long day by taking a stroll in the spacious garden, and your kids will never be bored.*

*Veranda*





## Çıtayı yükselttik!

Bölgenin en kaliteli yatırımlarının ortasında yer alan Veranda, lüks malzeme seçimleri ile nezih komşularını kiskandıracak mimari detaylara sahip.

### ***We've raised the bar!***

*At the center of the most quality investments in the region, Veranda flaunts its architectural details and luxurious materials that are sure to make the neighbors jealous.*

*Veranda*





## Burada yaz hiç bitmez!

Geniş havuzları ve zengin peyzaj detayları ile kendinizi evinizin konforunda tatilde gibi hissedeceksiniz.

### ***Where summer never ends!***

*The wide pools and enriched landscape details will make you feel as if you're on vacation in the comfort of your home.*

*Veranda*





## Keyifli yaşam!

Dairelerinizi optimum kullanım ile planlarken ferah cephe, açık yaşam alanı ve fonksiyonelliği ön planda tuttuk.

### ***An enjoyable lifestyle!***

*We prioritized a relaxing facade, a spacious living space, and functionality when optimally designing your homes.*

*Veranda*







Terrace Suit

## Teras Suitler

Düz ayak kullanımları ve kendilerine ait Verandalı geniş bahçe önü terasları ile bu daireler Villa keyfini ayaklarınıza seriyor..

### **Terrace Suites**

*These Suites offer you the luxury of a Villa with their flat-top wide terraces facing the park...*

*Veranda*





Dublex Deluxe

## Dublex Daireler

Geniş salon alanı, 1. Sınıf lüks mutfak, her odadan ulaşılabilen Verandalı balkonlar..

### **Duplex Apartments**

*Large and spacious living room area, first class luxurious kitchen, balconies with Verandas that are accessible from all rooms...*

*Veranda*





Terrace Deluxe



## Hayallerinizdeki mutfak!

Kullanım kolaylığı saylayan ergonomik, detaylar konsept tasarım ve ultra lüks ankastreler ile mutfağınızda keyifli vakit geçireceksiniz...

### ***The kitchen of your dreams!***

*You will enjoy spending time in the kitchen with its ergonomic details that offer ease of use, concept-based design, and ultra-luxurious built-in appliances.*

*Veranda*





Terrace Suit

## Ebeveyn Odası

Açık teras alanlarına direkt erişimli, huzur veren detaylara sahip geniş odalar..

### **Master Bedroom**

*Relaxing, wide rooms that have direct access to the terrace..*

*Veranda*







## Çocuk Odası

Çocukların sıkılmadan vakit geçirecekleri ergonomik odalar tasarladık.

### ***Kid's Room***

*Ergonomic rooms in which children can enjoy themselves without ever getting bored...*

*Veranda*





Terrace Suit

## Küçük detaylar önemlidir!

Sanat ve tekniğin bir araya geldiği, marka aksesuarlar ile süslenen banyolar tasarladık.

### ***The little details are important!***

*We've designed bathrooms with brand-name accessories that bring together art and technique.*

*Veranda*

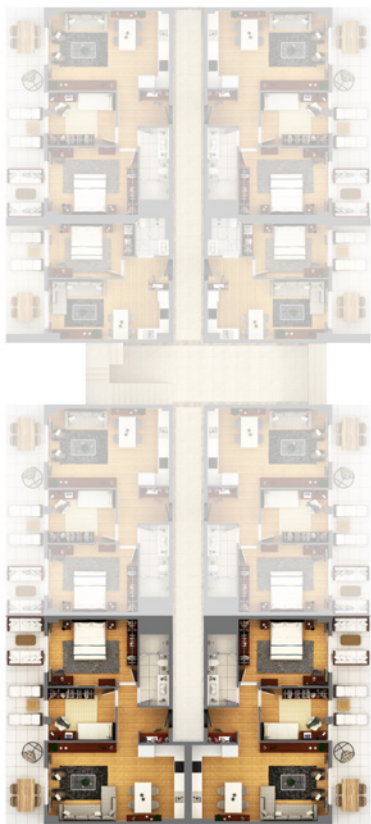
# KAT PLANLARI

Floor Plans



1+1 Terrace Suit

70m<sup>2</sup>



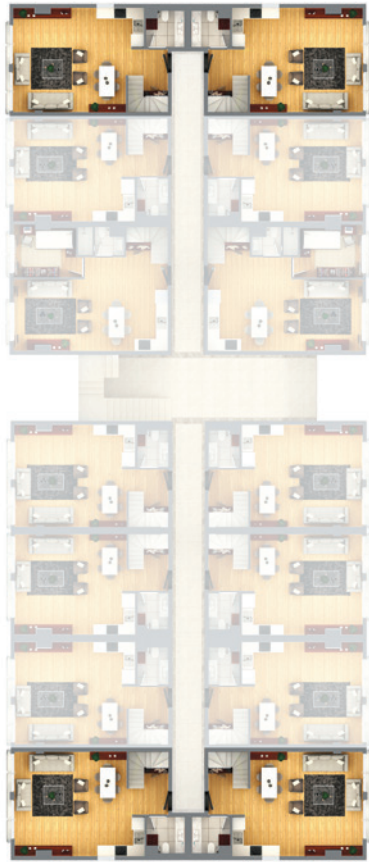
**2+1 Terrace Deluxe | 115m<sup>2</sup>**

**KAT PLANLARI**  
*Floor Plans*



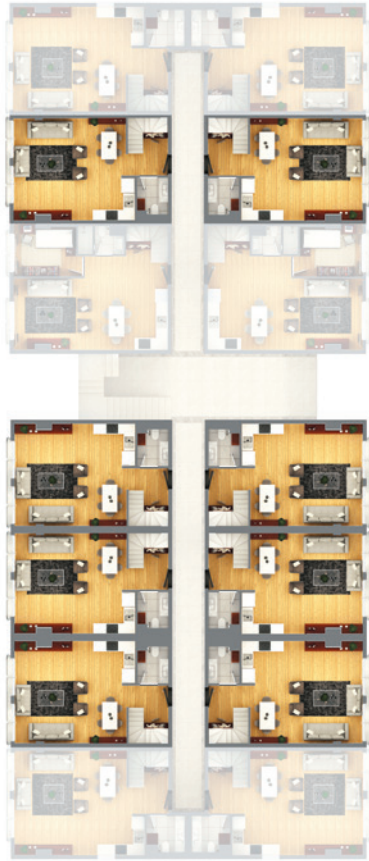
**2+1 Terrace Suit**

**110m<sup>2</sup>**



2+1,5 Duplex Deluxe | 115m<sup>2</sup>

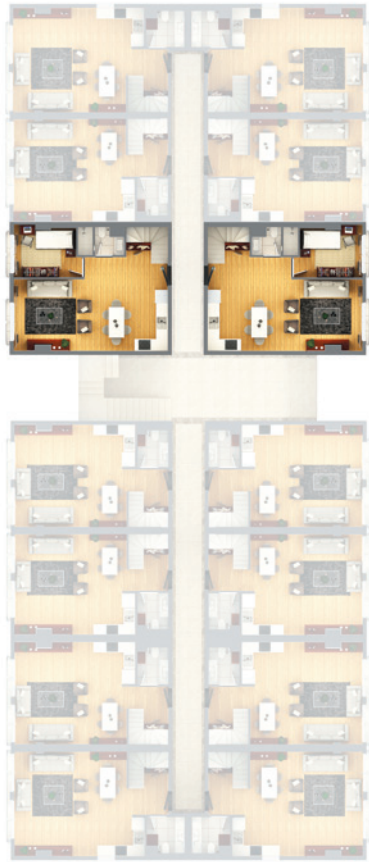
**KAT PLANLARI**  
*Floor Plans*



**2+1,5 Duplex Suit**

**110m<sup>2</sup>**





**2+2 Dublex Deluxe** | **120m<sup>2</sup>**

# KAT PLANLARI

## Floor Plans



Zemin Kat / Ground Floor



1.Kat / 1st Floor



2.Kat / 2nd Floor

# Veranda Projesi

7200m<sup>2</sup> geniş alan üzerinde kurulu 4 ayrı bloktan oluşan estetik mimari tasarım.

- Her iki bloğa ait ayrı yarı olimpiik yüzme havuzu ve çocuk havuzları
- Her iki bloğa ait ayrı Spor Salonu, Sauna ve Duşlar
- Özel tasarım peyzajlı bahçe alanı
- Her iki bloğa ait ayrı Jeneratör
- Elektrikli gizli panjur, İthal sistemli doğramalar
- Tüm inşaat 1. Kalite malzeme ve lüks marka aksesuarlar kullanılarak üretilmektedir
- 7/24 kamera görüntülü güvenlik
- Doğalgaz Altyapılı
- Şifreli giriş sistemleri
- Site giriş kısmında Açık Otopark Alanları
- Site bitişiğinde Çocuk Parkı alanı

## Veranda Project

An aesthetic architectural design that consists of 4 separate blocks situated on a wide area of 7200m<sup>2</sup>.

- *Separate Semi-olympic pools and kid's pools designated for two blocks*
- *Separate Gyms, Saunas, and Showers designated for two blocks*
- *A park with specially designed landscaping*
- *Two separate generators designated for two blocks*
- *Electric hidden shutters, woodworking with imported systems*
- *The entire construction consists of first quality materials and luxurious brand-name accessories*
- *Camera surveillance 24/7*
- *Natural Gas Infrastructure*
- *Entrance systems with passwords*
- *Parking lot at the entrance of complex*
- *A kid's park at the entrance of complex*

## Kalite tesadüf değildir!

Size en iyisini sunabilmek için ortaklıklarımızı kendi alanlarında en yüksek standart ve kaliteyi temsil eden markalar ile kurmaktayız.

### Quality is never a coincidence!

In order to offer you the best service, we form partnerships with the brands that represent the highest standards and quality in their fields.





İNŞAAT TURİZM SAN. VE TİC. LTD. ŞTİ.

**Proje Ofisi - Project Office:**

Güzeloba Mahallesi, 2384 Sokak, No:12,  
Muratpaşa, Antalya

**Merkez Ofis - Main Office:**

Çağlayan Mahallesi, 2000 Sokak, No:4,  
Rüya Park Evleri, A Blok D:5,  
Muratpaşa, Antalya

Tel: 0544 532 07 07  
info@doneinsaat.com

www.doneinsaat.com  
www.verandaevleri.com